

KODA

AV-1310 Gebruiksaanwijzing

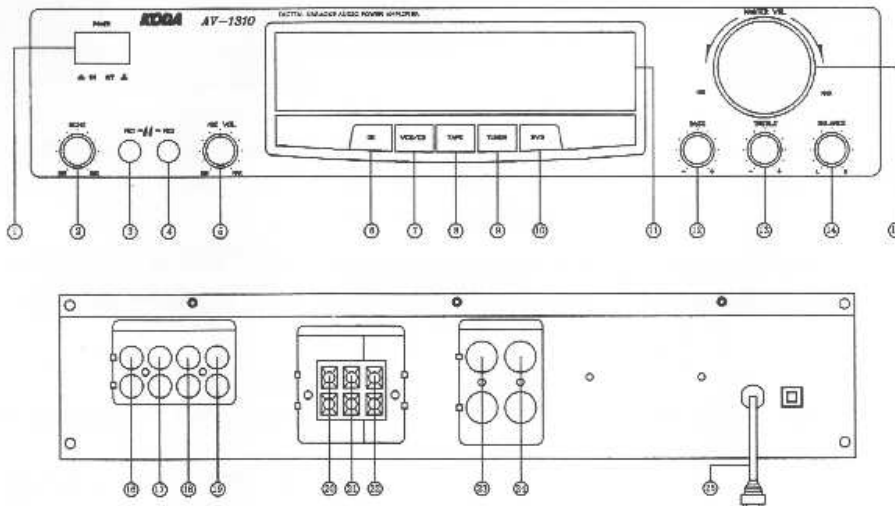
Gefeliciteerd met de aanschaf van uw nieuwe versterker. Lees als eerst goed de gebruiksaanwijzing alvorens het apparaat in gebruik te nemen.

Waarschuwing



Risico van elektrische schok. Het apparaat niet openmaken.

Posities van bedieningstoetsen



- | | |
|------------------------------|----------------------------|
| 1. Aan/uit schakelaar | 2. Echo regelaar |
| 3. Microfoon 1 aansluiting | 4. Microfoon 2 aansluiting |
| 5. Microfoon volume regelaar | 6. Karaoke keuzetoets |
| 7. Vcd/CD keuzetoets | 8. Tape keuzetoets |
| 9. Tuner keuzetoets | 10. DVD keuzetoets |
| 11. LCD Afleesvenster | 12. Bass regelaar |
| 13. Toon regelaar | 14. Balance regelaar |

15. Volume regelaar

17. Achter (L) linker luidspreker

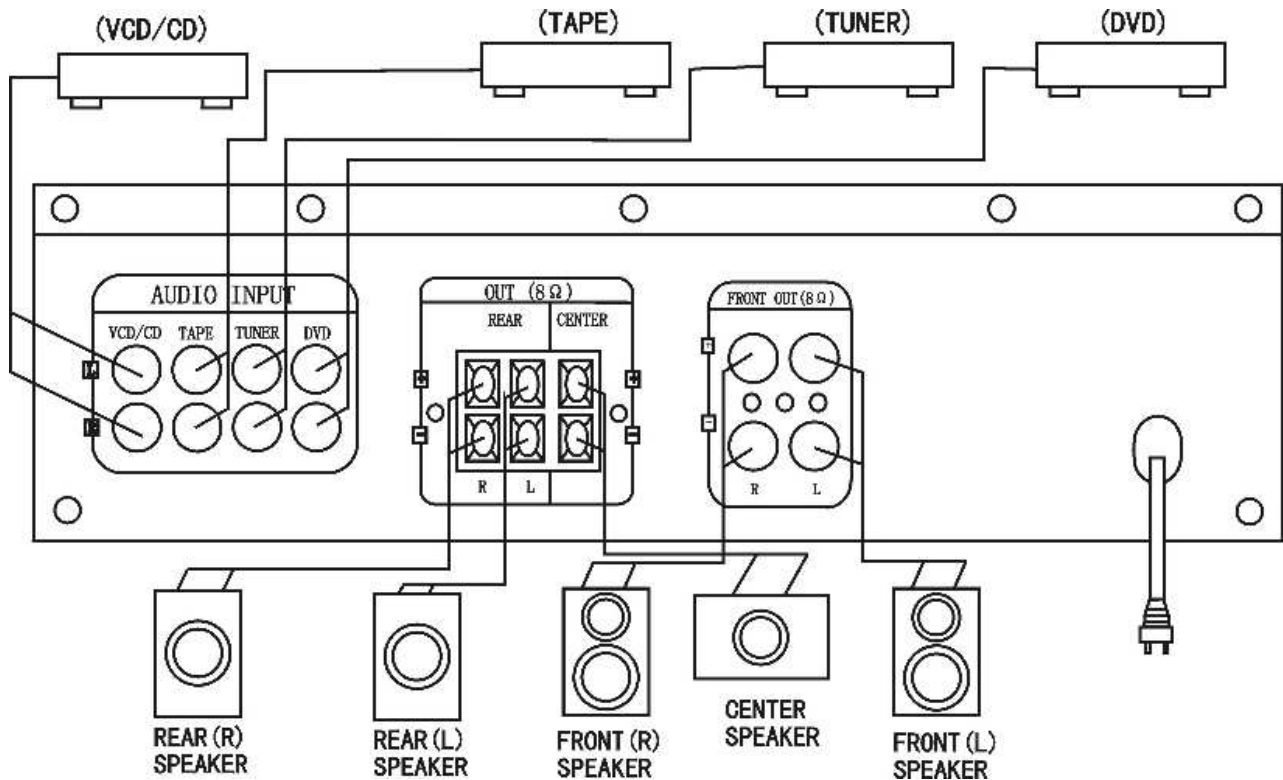
19. Voor (R) rechter luidspreker

16. Achter (R) rechter luidspreker

18. Center luidspreker aansluiting

20. Voor (L) linker luidspreker aansluiting

Bediening insctructies



1. Voordat u begint met het aansluiten van de netsnoer, moet u het apparaat aansluiten zoals aangegeven in de hierboven getekende schema.
2. Draai de ingangs-keuzeregelaar in de goede positie, en zet hierna het apparaat aan. De versterker zal na enkele seconden geluid weergeven.
3. Indien door overbelasting of een defect de zekering doorslaat, dient deze door een identiek exemplaar vervangen te worden door een service dealer.
4. Gebruik maken van de karaoke microfoon
 - 1) Sluit een microfoon aan op "MIC 1" jack (3) of "MIC 2" jack (4), regel vervolgens met regelaar (5) de volume bij. Zet de microfoon volume niet te hard i.v.m. rondzingen.
 - 2) Regel eventueel de echo met de "echo" (2) regelaar.
 - 3) Zet vervolgens uw CD speler of andere geluidsbron aan (zoals VCD/CD), zodat uw stem met de

muziek gemengd kan worden.

Problemen oplossen

Probleem	Oorzaak	Oplossing
Geen geluid	<ul style="list-style-type: none">● Luidspreker niet goed aangesloten● Audio ingang niet goed aangesloten● AC netsnoer niet verbonden● Volume staat op minimaal	<ul style="list-style-type: none">● Opnieuw aansluiten● Check of de goede ingangen zijn gebruikt.● Sluit de netsnoer aan● Regel de volume op.
Vervorming	<ul style="list-style-type: none">● Volume staat te hard	Volume bijregelen.
1 kanaal hoorbaar	<ul style="list-style-type: none">● 1 luidspreker aangesloten● 1 Tulp ingang aangesloten● Balance regelaar staat naar 1 kant	<ul style="list-style-type: none">● Opnieuw aansluiten● Opnieuw aansluiten● Zet de balance in het midden

Algemene gegevens

1. Peak music power(PMPO): 100W+100W
2. Total harmonic distortion (rating condition): $\leq 1\%$ (80Hz~12.5kHz)
3. Frequency response (line in): 40Hz~16kHz (± 2 dB)
4. Signal to noise ratio (line in): ≥ 77 dB (A-weighted)
5. Rating input level/impedance: Line in 500mV/47k Ω
MIC in 15mV/600 Ω
6. Rating load impedance: 8 Ω
7. Power consumption(rating condition): ≤ 90 W
8. Power: (The symbol (\surd)between parentheses is ~110V 50/60Hz()
~120V 50/60Hz()
the voltage that the amplifier uses) ~220V 50/60Hz()
~230V 50/60Hz()
~240V 50/60Hz()
9. Dimension (L×W×H): 420×330×98 mm
10. Weight: about 4.3kg