

MARQUANT

LECTEUR COMPACT DISC PORTABLE ANTI SHOCK AVEC MP3

Modele:

MDM-12

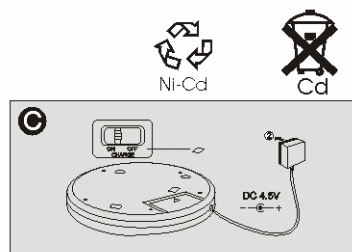
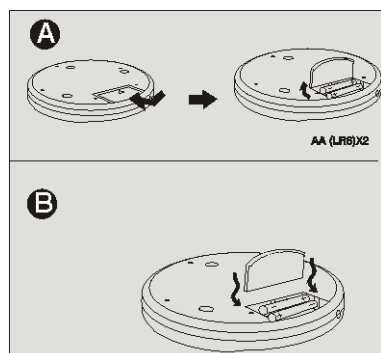


COMPACT
disc
DIGITAL AUDIO

Mode d'emploi

2. ALIMENTATION

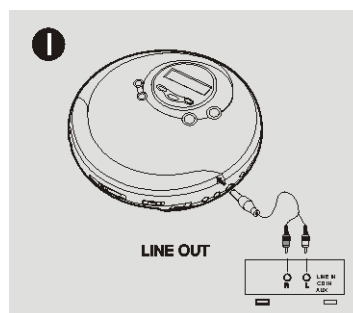
Placez deux piles (AA) si vous avez l'intention d'utiliser les piles. Si non, apres avoir place le cordon d'alimentation, les piles seront automatiquement Debranchées. Soyez certain que l'alimentation externe est égale a 4,5V.



Si vous utilisez des piles NiCad rechargeables, metez les dans le compartiment des piles normales. Pour re-charger les piles metez l'interrupteur de recharge en position 'On' et fermez la porte du compartiment CD, sinon les piles ne seront pas chargé. Branchez ainsi l'adaptateur d'alimentation.

3. CASQUE ET SORTIE AUDIO

- *Casque Stéréo*
Si vous avez l'intention d'utiliser une casque, branchez la sur la prise casque avec la fiche de connection de 3,5mm stéréophonique.
- *Line-Out*
Si vous avez l'intention d'utiliser votre amplificateur pour écouter vos cd's, utilisez cette sortie Stéréophonique



4. LECTURE D'UNE CD

1. Branchez une casque stéréophonique ou votre ampli aux bornes prévu a la droite de l'appareil
 2. Enfoncez le bouton "open" pour ouvrir la compartiment CD, et placez une CD.
 3. Fermez la porte CD, afin de ressentir un "clac"
 4. Soyez certain que le bouton de blockage des touches est en position "Off"
 5. Enfoncez la touche de lecture (play/pause) pour démarrer la lecture.
 6. Ajustez le volume.
- L'affichage indique le numéro de la plage et le temps restant.

X Bass (B.B.S.) (E)

Si vous metez l'interrupteur en position "ON" les tonalités graves seront accentués.

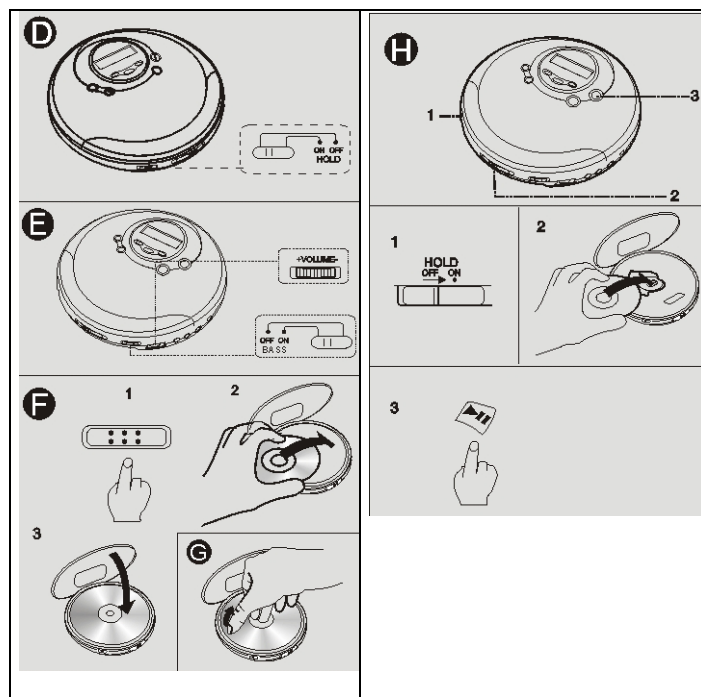
Aan en uitzetten van de CD speler

Cet appareil ne possède un interrupteur marche arrêt.



Enfoncez une des touches suivants pour mettre le lecteur en marche. :

- a) Play/pauze (Lecture)
- b) Stop (arrêt)
- c) Enfoncez 2 fois sur la touche "STOP" pour mettre le lecteur en position d'arrêt.

Si il n'y a aucun activité de lecture, l'appareil se mettra automatiquement en position d'arrêt après 30 secondes.



5. POSSIBILITES DE LECTURE

- *Lecture répétitive (repeat)*
Pendant la lecture, vous pouvez choisir d'utiliser cette touche pour a nouveau écouter une plage ou même le CD entier.
 1. Enfoncez la touche "MODE", et un cadre rectangulaire  apparait dans l'affichage. La plage actuelle sera répété.
Poussez 2 fois sur la touche "MODE" afin de voir " ALL" sur l'affichage, ce qui veut dire que votre disque entier sera a nouveau répété.
 2. Pour lecture programmée, programmez premièrement les plages selon votre choix, ensuite a touche de répétition suivi par 4 fois sur la touche de programmation.

Programmation d'une CD

- Placez une CD comme indiqué.
- Enfoncez la touche de programmation (prog)(7) “PGM” sera affiché.
- Enfoncez la touche de recherche de plages pour faire une sélection.(5+6)
- Enfoncez la touche de programmation (prog)(7) pour mémoriser une plage.
- Faites ceci pour toutes autres plages selon votre choix. (max. 20 plages)
Poussez ensuite sur la touche de lecture (play).(1)

6. MP3

Votre lecteur CD est équipé d'un lecteur MP3. Places simplement un CD-ROM avec des fiches MP3 dans le lecteur CD, est enfoncez la touche de lecture comme avec un CD ordinaire. Maintenant vous pouvez écouter vos plages MP3 pendant plusieurs heures.

6. ANTI SHOCK

Votre lecteur CD et fournie d'une systeme anti-shock. Le syteme effectue une lecture pré-lecture, cela veut dire que le lecteur mémorise 45 secondes d'une plage en-avant en mode CD, et 120 secondes en mode MP3. Le systeme est activé automatiquement si vous enfoncez la touche de lecture, en affichant “45 seconds” Le niveau de mémoire (buffer) est affiché avec des symboles . Pour annuler cette fonction, enfoncez la touche “ASP”