

MARQUANT[®]

OPERATING INSTRUCTIONS

MDM-20

**45 SECONDS ANTI-SHOCK
PORTABLE CD PLAYER**

**WARNING: TO REDUCE RISK OF FIRE OR ELECTRIC SHOCK, DO NOT
EXPOSE THIS APPLIANCE TO RAIN OR MOISTURE.**

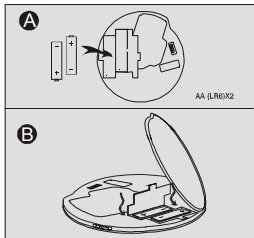
1. VOEDING

Plaats voor batterij gebruik Twee LR6 (AA) formaat batterijen in het batterijcompartiment, (A)

en zorg dat de polariteit overeenkomt met de tekening op de kast. (B)

Indien de netadapter wordt aangesloten, zal automatisch worden overgegaan op netspanning, en de batterijen worden uitgeschakeld.

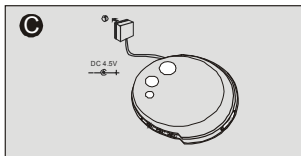
Let op dat de adapter een spanning heeft van 4,5V DC 500mA.



Ni-Cd



Cd



Indien u gebruik maakt van oplaadbare batterijen, gebruik dan uitsluitend AA Ni-Cd 1,2V Accus.

Voordat u begint te laden dient u de CD klep te sluiten, en de schakelaar aan de onderzijde van de CD speler op "on" te zetten. Sluit vervolgens de 4,5V adapter aan zoals aangegeven in figuur (C).

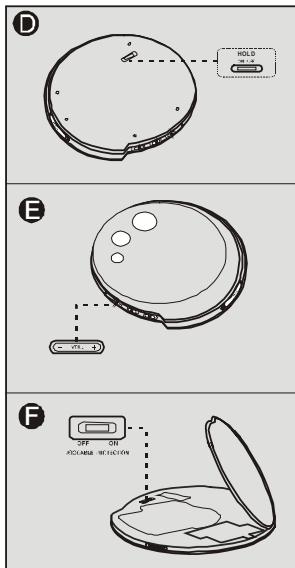
Indien het batterij symbool oplicht op het afleesvenster, is het tijd de accu op te laden of de batterij te vervangen.

Oplaadbare batterijen:

- Gebruik uitsluitend Nicad 1.2V oplaadbare batterijen.
- Lees de gebruiksaanwijzing van de oplaadbare batterijen.
- Plaats de batterijen in het compartiment, en let goed op de + en – aansluitingen.
- Sluit de voeding adapter aan op het lichtnet.
- Druk op de ■ (STOP) knop om het laden te beginnen.
- Laad de batterijen pas op als het afleesvenster een lege batterij aangeeft.

2. AF SPELEN VAN DE CD

1. Zet de “**Hold**” schakelaar (D) op “OFF”. Dit is de toetsblokkering en dient bij gebruik uitgeschakeld te zijn.
2. Druk op de “**door open**” toets voor het doen openen van de CD deur, en plaats een CD met het label naar boven.(G)
3. Sluit de CD deur door deze naar beneden te duwen, totdat deze vergrendeld.
4. Zet het volume niveau op minimaal. (E)
5. Druk op de afspeeltoets “play/pause” ▶ || voor het aanzetten en doen beginnen van het afspelen. (D)
6. Regel de volume af naar uw voorkeur. (E)
7. Op het afleesvenster zal het muziekstuk nummer en de afspeltijd worden weergegeven.



X Bass schakelaar (B.B.S.) fig.(E)

Indien deze schakelaar in de “on” positie wordt gezet, worden de lage tonen extra versterkt, zodat de bassen naar voren komen. U dient wel rekening te houden dat daardoor het volume niveau moet worden aangepast, zodat er geen vervorming kan optreden.

Aan en uitzetten van de CD speler

Dit apparaat heeft geen aan/uit schakelaar.

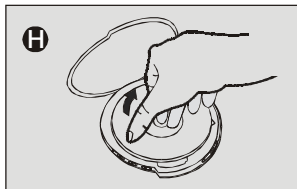
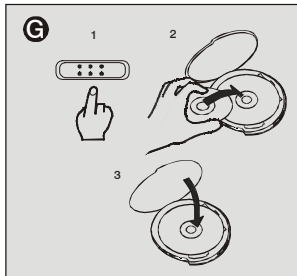
Druk op één van de volgende toetsen om het apparaat aan te zetten :

- a) Play/pauze toets
- b) Stop toets
- c) Druk op de stop toets om de CD speler uit te zetten.

Na 30 seconden zal de CD speler automatisch uitgaan. Dus, indien de CD speler in stand-by of stop mode staat, zal na verloop van tijd de speler automatisch uitschakelen.

Joggable protection schakelaar

Zet met deze schakelaar de “joggable” protectie aan of uit. (F)



3. AFSTANDBEDIENING

Dit handige uitbreiding op de CD speler is uitermate geschikt voor joggers, en mensen die door hun bezigheden niet in staat zijn de CD speler te bedienen.

Sluit eerst de stekker van de afstandsbediening aan zoals aangegeven op de tekening.(2)

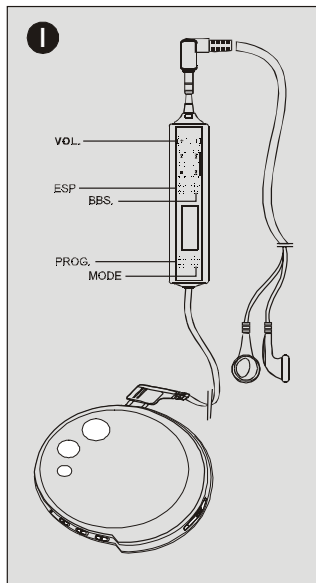
Indien de HOLD schakelaar op aan staat, zal de afstandsbediening niet functioneren. Zet deze dus op OFF.

Te bedienen functies :

X Bass schakelaar (B.B.S.)

Indien deze schakelaar in de “on” positie wordt gezet, worden de lage tonen extra versterkt, zodat de bassen



naar voren komen. U dient wel rekening te houden dat daardoor het volume niveau moet worden aangepast, zodat er geen vervorming kan optreden.



4. AF SPEELMOGELIJKHEDEN (J)

Herhaald afspelen (repeat)

Tijdens het afspelen kunt u deze toets intoetsen om een muziekstuk of gehele CD opnieuw te laten afspelen.

1. Druk de “**MODE**”toets (repeat) in, en “ 1” verschijnt op het afleesvenster.
De huidige nummer wordt herhaald na het eindigen.
2. Druk tweemaal op “**MODE**” toets en “ **ALL**”verschijnt op het afleesvenster, wat betekend dat de gehele CD herhaald wordt afgespeeld.
3. Voor het geprogrammeerd herhaald afspelen, dient u als eerst de muziekstukken te programmeren.
Druk vervolgens op de “herhaald afspeeltoets” , waarna u 4 maal op de programmeer toets (program) drukt. Druk vervolgens op de “afspeeltoets” (Play)

Intro Play

1. Druk 3 maal op de “**MODE**” toets in de “stop” modus.
2. “Intro” zal op het afleesvenster knipperen, waarna u de afspeel toets “PLAY” in dient te drukken voor het doen afspelen van de eerste 10 seconden van alle muziekstukken.

Random Play

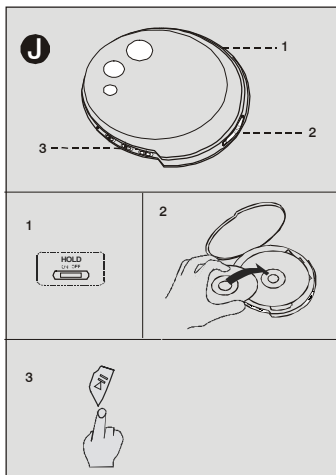
1. Druk 4 maal op de “**MODE**” toets in de “stop” modus.
2. “SHUF” zal op het afleesvenster knipperen, waarna u de afspeel toets “PLAY” in dient te drukken voor het doen afspelen van de shuffle mode.

Programmeren van een CD (20 nummers maximaal)

1. Plaats een cd in het compartiment zoals reeds eerder besproken
2. Druk op de cd programmeer toets (prog) waardoor “PROG00” zichtbaar zal zijn .
3. Druk op de vooruitzoek of terugzoek toets (⏮ of ⏭ skip) om een nummer te

zoeken.

4. Druk op de cd programmeer toets , en het eerste nummer is geprogrammeerd.
5. Herhaal (eventueel) deze stappen voor de overige 19 nummers.
6. Druk nu op de afspeltoets (play) voor het beginnen van het geprogrammeerd afspelen.
7. Gebruik de “STOP” toets om het geprogrammeerd afspelen te annuleren.



Programma nummer	1	2	3
Muziekstuk nummer	4	5	6

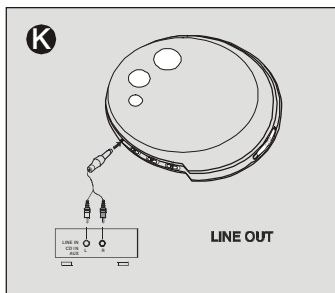
5. HOOFDTELEFOON EN LIJNUITGANG

Hoofdtelefoon

Indien u gebruik maakt van een hoofdtelefoon, kunt u deze op de hoofdtelefoonaansluiting aan de rechterkant van de CD speler aansluiten.

Line-Out

De line-out uitgang is bedoeld voor aansluiting op een stereo installatie, via de 3.5mm stereo plug van een audio snoer. Deze snoer kan weer worden aangesloten op de AUX of CD aansluiting van uw installatie. De volume regelaar van de CD speler zal niet functioneren met de “Line-Out” aansluiting. Sluit een hoofdtelefoon of de **Line-Out** aan op de CD speler.



6. ANTI SHOCK ESP

De ingebouwde antishock systeem, voorkomt dat een muziekstuk overslaat als de Cd speler wordt bewogen

of als de speler wordt blootgesteld aan stoten en trillingen.

Als de Afspeeltoets (Play) wordt ingedrukt, zal automatisch het antishock systeem worden geactiveerd.

De CD speler zal het muziekstuk 45 seconden vooruit inlezen en in het geheugen opslaan.

Het buffer geheugen zal op het afleesvenster worden weergegeven met het symbool □ of ☰.

Om het antishock systeem uit te zetten drukt u op de “ESP” toets op de afstandbediening of via de MODE toets op de CD speler zelf.