

**MARQUANT<sup>®</sup>**

**OPERATING INSTRUCTIONS**

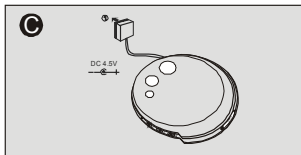
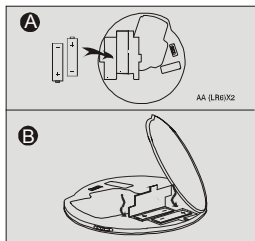
**MDM-20**

**45 SECONDS ANTI-SHOCK  
PORTABLE CD PLAYER**

**WARNING: TO REDUCE RISK OF FIRE OR ELECTRIC SHOCK, DO NOT  
EXPOSE THIS APPLIANCE TO RAIN OR MOISTURE.**

# 1. ALIMENTATION

Placez deux piles (AA) si vous avez l'intention d'utiliser les piles. Si non, après avoir placé le cordon d'alimentation, les piles seront automatiquement débranchées. Soyez certain que l'alimentation externe est égale à 4,5V.



Si vous utilisez des piles NiCad rechargeables, mettez les dans le compartiment des piles normales.

Pour re-charger les piles mettez l'interrupteur de recharge en position 'On' et fermez la porte du compartiment CD, sinon les piles ne seront pas chargées.

Branchez ainsi l'adaptateur d'alimentation.

## Piles Nicad:

- Utilisez uniquement de piles Nicad 1.2V rechargeables.
- Lisez bien le mode d'emploi des piles.
- Placez les piles comme il faut concernant les polarités.
- Branchez l'alimentation.
- Poussez sur la touche (STOP) pour commencer le recharge.
- Rechargez les piles si l'affichage indique l'icone pile vide.

## 2. LECTURE D'UNE CD

1. Mettez le interrupteur “Hold” (D) en position “OFF”
2. Poussez sur “door open” pour ouvrir le compartiment de CD, et placez une CD.(G)
3. Fermez la porte CD.
4. Mettez le volume en position minimale.(E)
5. Poussez sur la touche de lecture “play/pause” pour commencer la lecture du disque. (D)
6. Réglez le volume. (E)
7. L’affichage indique les minutes total de lecture suivi par les minutes de lecture d’une plage.

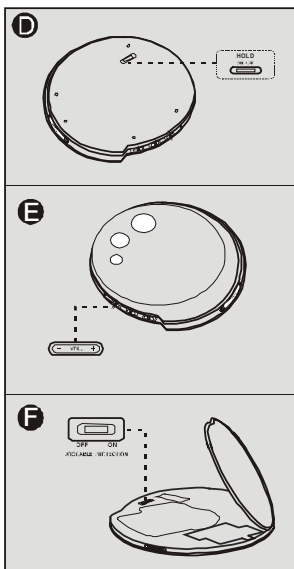
### *Interruption X Bass (B.B.S.) fig.(E)*

Si vous mettez l’interrupteur en position “ON”

les tonalités graves seront accentués.

### *Aan en uitzetten van de CD speler*

Cet appareil ne possède un interrupteur marche arrêt.



Enfoncez une des touches suivants pour metre le lecteur en marche. :

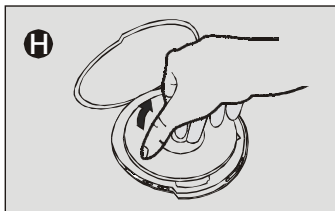
- a) Play/pauze (Lecture)
- b) Stop (arrêt)
- c) Enfoncez 2 fois sur la touche “STOP”

pour mettre le lecteur en position d’arrêt.

Si il n’y a aucun activité de lecture, l’appareil se mettera automatiquement en position d’arrêt après 30 secondes.

### **Protection joggable**

Mettez l’interrupteur “joggable” en position marche ou arrêt. (F)



### 3. TELECOMMANDE

Ce fonction pratique est idéal pour le jogging.

Branchez premièrement le câble comme indiqué.(2)

Si l'interrupteur HOLD est en position "ON", le télécommande ne fonctionnera pas. Metez le en position OFF.

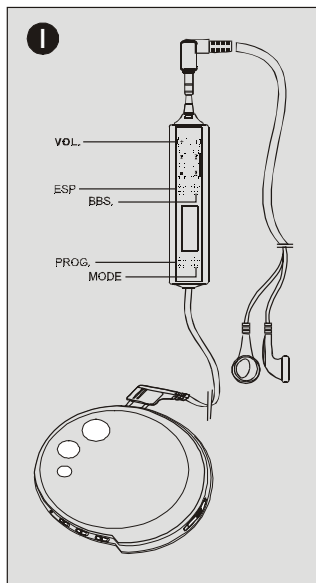
Fonctions inclu:

#### ***X Bass (B.B.S.)***

Si vous metez l'interrupteur en position "ON"

les tonalités graves seront accentués.



Les autres fonctions sont identique aux commandes placés sur le lecteur.



## 4. POSSIBILITES DE LECTURE (J)

### *Lecture répétitive (repeat)*

Pendant la lecture, vous pouvez choisir d'utiliser cette touche pour à nouveau écouter une plage ou même le CD entier.

1. Enfoncez la touche "**MODE**", et un cadre rectangulaire  apparaît dans l'affichage.  
La plage actuelle sera répétée.  
Poussez 2 fois sur la touche "**MODE**" afin de voir " **ALL**" sur l'affichage, ce qui veut dire que votre disque entier sera à nouveau répété.
2. Pour lecture programmée, programmez d'abord les plages selon votre choix, puis appuyez sur la touche de répétition suivie de 4 fois sur la touche de programmation. *zoeken*.

### *Intro Play*

1. Poussez 3 fois sur "**MODE**" en mode "stop".
2. L'affichage indiquera "Intro" et clignote, afin de vous permettre de pousser sur la touche de lecture. Les premières 10 secondes de lecture de chaque plage seront jouées.

### *Random Play*

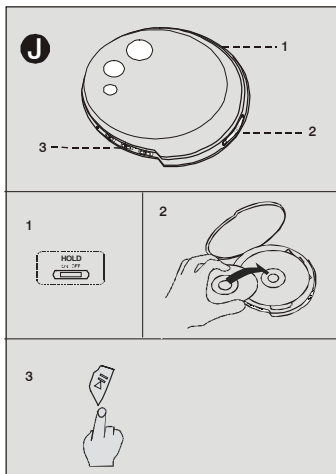
1. Poussez 4 fois sur "**MODE**" en mode "stop".  
L'affichage indiquera "SHUF" et clignote, afin de vous permettre de pousser sur la touche de lecture.

### *Programmation du CD (20 plages max.)*

### *Programmation d'une CD*

- Placez un CD comme indiqué.
- Enfoncez la touche de programmation (prog) "PGM" sera affichée.
- Enfoncez la touche de recherche de plages pour faire une sélection. (5+6)

- Enfoncez la touche de programmation (prog)(7) pour mémoriser une plage.
- Faites ceci pour toutes autres plages selon votre choix. (max. 20 plages)  
Poussez ensuite sur la touche de lecture (play).



<b>Numéro du plage</b>	<b>1</b>	<b>2</b>	<b>3</b>
<b>Numéro</b>	<b>4</b>	<b>5</b>	<b>6</b>

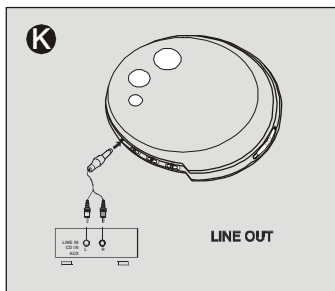
## 5. HOOFDTELEFOON EN LIJNUITGANG

### *Casque Stéréo*

Si vous avez l'intention d'utiliser une casque, branchez la sur la prise casque avec la fiche de connection de 3,5mm stéréophonique.

### *Line-Out*

Si vous avez l'intention d'utiliser votre amplificateur pour écouter vos cd's, utilisez cette sortie Stéréophonique



## 6. ANTI SHOCK ESP

Votre lecteur CD est équipé d'un système anti-shock. Le système effectue une lecture pré-lecture, cela veut

dire que le lecteur mémorise 45 secondes d'une plage en-avant.

Le système est activé automatiquement si vous enfoncez la touche de lecture, en affichant "45 seconds"

Le niveau de mémoire (buffer) est affiché avec des symboles.

Pour annuler cette fonction, enfoncez la touche "ESP"