

ALLIED

NARROW
CASTING

SYSTEMS

DS-M2



Digital Signage

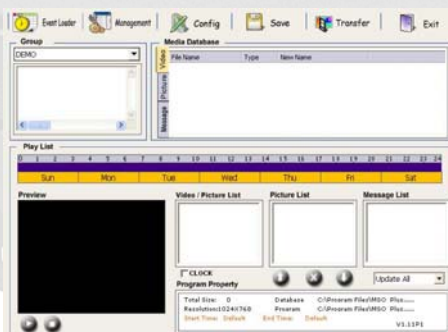
Narrowcasting kent vele synoniemen zoals digital signage, dynamic signage, electronic signage networks, digital in-store merchandising, electronic display networks, retail television, captive audience networks, etc.

Digital Signage is een vorm van narrowcasting, waarbij één centrale (server) computer actief invloed uitoefent op de (content) informatie welke op de monitoren op diverse locaties worden weergegeven.

Onze Oplossing

Inmiddels is de Narrow Casting / Digital Signage sector zo uitgebreid en ingewikkeld geworden, dat het haast ondoenlijk is geworden een systeem in eigen beheer op te zetten. Zodoende is de markt "afgeschermd" door bedrijven die "total solutions" aanbieden met bijbehorende content beheer contracten en licenties.

Uniek aan ons systeem is de eenvoud. De speler is zeer eenvoudig aan te sluiten en te monteren. De management software kan door personen met normale computer ervaring geen probleem zijn. Een simpele gebruikers-interface zorgt ervoor dat het bedienen binnen een dag onder de knie te krijgen is. Verder beschikt het systeem over een zowel bedraad als draadloos Wifi netwerk waardoor installatiekosten vrijwel nihil zijn.



Software

Uniek voor dit systeem is de eenvoudige software voor het beheren van de contents. Hang de DS-M2 in het netwerk, installeer de op Windows gebaseerde server software op een PC, upload de bestanden via internet, tegelijk, naar een onbepert aantal players, waar deze zich ook ter wereld bevinden.

DS-M2 Media Player

De DS-M2 media player is de eerste speler die zowel draadloos als bedraad kan worden gebruikt. Het geheugen kan tot 8Gb worden uitgebreid wat goed is voor meer dan 24 uur beeld en geluid zonder herhaling. Uniek is dat het niet uitmaakt welk type of merk monitor/TV u gebruikt vanwege de ruime keuze aansluitingen. Het apparaat ondersteunt DVI / VGA / S-Video / Composiet. Zelfs oudere CRT Beeldbuis televisies zijn te gebruiken.



De DS-M2 media player heeft een niet op PC gebaseerde architectuur, maar gebaseerd op een dedicated Digital Signage systeem met Linux als operating systeem. Dit heeft als voordelen t.o.v. pc gebaseerde systemen:

Highlights



- Ongevoelig voor virussen en netwerk inbraak
- Auto-reboot / automatische herstart na stroomuitval
- Geen koeling nodig, geen ventilator
- Gering stroomverbruik (8W)
- Klein en licht in omvang
- Zeer snelle opstart tijd (20s)
- Geen losse codecs nodig voor Mpeg
- Embedded Media processor (Risc SoC)
- Extreem eenvoudige beheer software
- Kan niet vastlopen of crashen
- Alles kunt u zelf binnen uw bedrijf houden.
- Geen externe contractanten voor beheer & onderhoud
- Onderhoudsvrij systeem. (embedded Linux)
- Geen extra maandelijkse beheer kosten
- Draadloze overdracht via Wifi. (Geen bekabeling nodig)
- Diverse formaat opslag geheugen beschikbaar
- **RSS live ticker** voor real-time informatie

Allied Electronics B.V Haarlemmerstraatweg 95 1165 MK Halfweg Tel : +31-20 4975224

Fax : +31-204975224

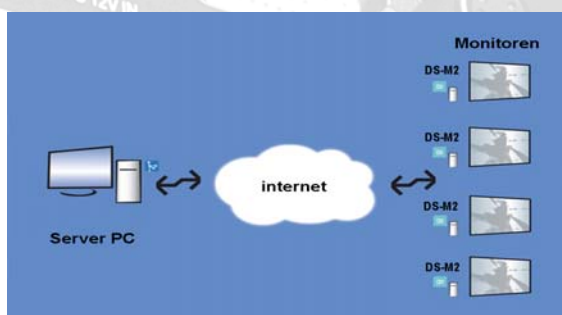
email: info@allied-electronics.nl

Website: www.allied-electronics.nl



Network concept

De DS-M2 werkt op het "Store and Forward" principe. Dat wil zeggen dat de multimedia bestanden zoals AVI video's, jpg afbeeldingen en tekstbestanden, klaargezet dienen te worden waarna deze in één keer kunnen worden ge-upload, naar een onbeperkt aantal spelers op verschillende locaties. Uniek is dat er geen locale computer (server) nodig is op locatie. Een ander voordeel van de DS-M2 player is dat deze de "contents" via het PUSH-PULL systeem kan transporteren. Dit houdt in dat zowel de Server software, alsook de DS-M2 player het initiatief kan nemen de "contents" op te halen c.q. te sturen. De speler kan dus op geheel eigen voor-ingestelde tijden gaan checken of er nieuwe media bestanden klaar staan op de server, en deze vervolgens zelfstandig op te halen. Geen extra handelingen zijn dan nodig. Verder is er een live RSS ticker functie aanwezig voor geschreven informatie zoals real-time weer, verkeer, nieuws, beursnoteringen etc.



Technische Specificaties

- Linux Digital Signage media speler
- Sigma® gebaseerd Risc media processor (SoC)
- 512Mb ~ 8Gb Flash geheugen opslag (Linux Ext2 format)
- Operating systeem Server : Windows™ 2000/2003/XP
- Operating systeem Speler : Linux embedded
- 2x USB 2.0 Voor externe opslag en configuratie
- RS232 Aansluiting voor configuratie en controle
- IEEE 802.11B/G Draadloos Wifi netwerk met WEP security
- IEEE 802.3 Bedraad 10/100 netwerk aansluiting
- Fixed of DHCP client IP modus
- DVI / VGA / S-Video en Composiet monitor aansluitingen
- DVI-> VGA adapter meegeleverd
- DVI-> HDMI adapter meegeleverd
- 3.5mm Stereo phone jack audio uitgang
- Voeding : 12V DC ingang / 8W met 220V/12V adapter
- Auto reboot / auto start (geen knoppen)
- Dual kleur status LED
- Type video ondersteuning: Mpeg1, Mpeg2, Mpeg4, Divx
- Bestand typen : AVI, DVD, VOB, JPG
- Type plaatjes ondersteuning : Jpeg, Bmp
- Type text ondersteuning : Ascii
- Gewicht : 600g
- Afmetingen : 211 x 126 x 34 mm (BxHxD)
- Automatische Push+Pull data transport via internet
- Power adapter + DVI<->VGA adapter bijgeleverd
- Scherm opgedeeld in 3 instelbare indelingen
- Automatische tijdweergave in linker bovenhoek
- Periodieke software updates / hardware updates
- Server software :
 - Event en groep georganiseerde hiërarchie
 - In te stellen timer/kalender voor automatische download
 - Onbeperkt aantal groepen, events en media players
 - Automatisch weergave van clienten (players) status
 - Volledig in te stellen groep management.
- RSS Ticker functie voor real-time informatie

DS-M2



Simplicity
Functionality
Reliability

Allied Electronics B.V Haarlemmerstraatweg 95 1165 MK Halfweg Tel : +31-20 4975224

Fax : +31-204975224

email: info@allied-electronics.nl

Website: www.allied-electronics.nl